

Lina GO 6757

Schmid
MADE IN GERMANY

Details

- Grundofenfeuerraum 1-seitig offen
- 6757 - Höhe 57 cm
- Selbstschließende Tür
- 89 mm dicke Brennraumsteine
- Für Mehrfachbelegung am Schornstein geeignet

Technische Daten

Brennstoffmenge min.	4,0 kg
Brennstoffmenge max.	12,0 kg
Wirkungsgrad	> 80 %
empf. Scheitholzlänge	50 cm
Gewicht (Feuerraum)	242 kg
Gewicht (Deckenzug klein)	103 kg
Gewicht (Deckenzug groß)	302 kg

Daten für Schornsteinfeger

nach DIN EN 13384

(Betrieb geschlossen)

Keramische Züge im Speicherbetrieb	Abgasmassenstrom	ca. 20 g/s
	Abgastemperatur am Ausbrand	600 °C
	Förderdruck	12 Pa
Wertetripel mit Deckenzug groß	Zuglänge	ca. 5,5 m
	Abgasmassenstrom	ca. 27,4 g/s
	Schornsteineintritts- temperatur	263 °C
	Förderdruck	12 Pa



Lina GO 6757 mit schwenkbarer Front

Standard



Front Kristall



Türanschlag
links



Türanschlag
rechts



Holzbrand

Optional



Front Anthrazit



Front veredelt



Front veredelt
(komplett)



Doppel-
verglasung



Blendrahmen



150 mm

Außenluft-
anschluss



Außen-
befeuerung



SMR



Tunnelversion



1. BImSchV
Stufe 2



Art. 15a B-VG
(Österreich)

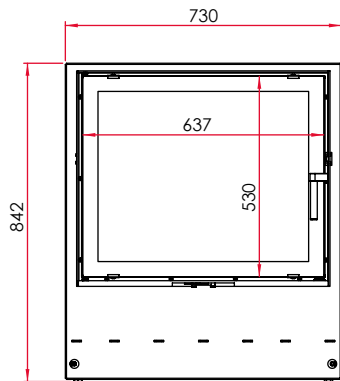
Farbliche und technische Änderungen durch Weiterentwicklungen sowie Irrtümer vorbehalten. Weitere Informationen unter www.camina-schmid.de



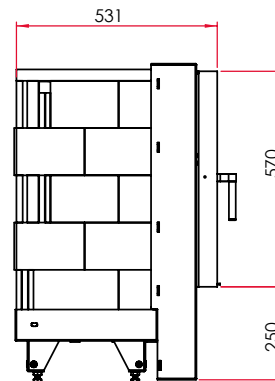
Made in Germany



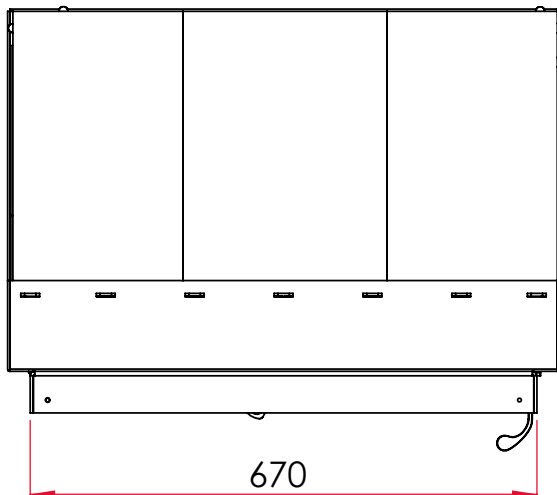
Frontansicht M 1:20



Seitenansicht M 1:20



Draufsicht M 1:10



Deckenzüge klein / groß M 1:25

